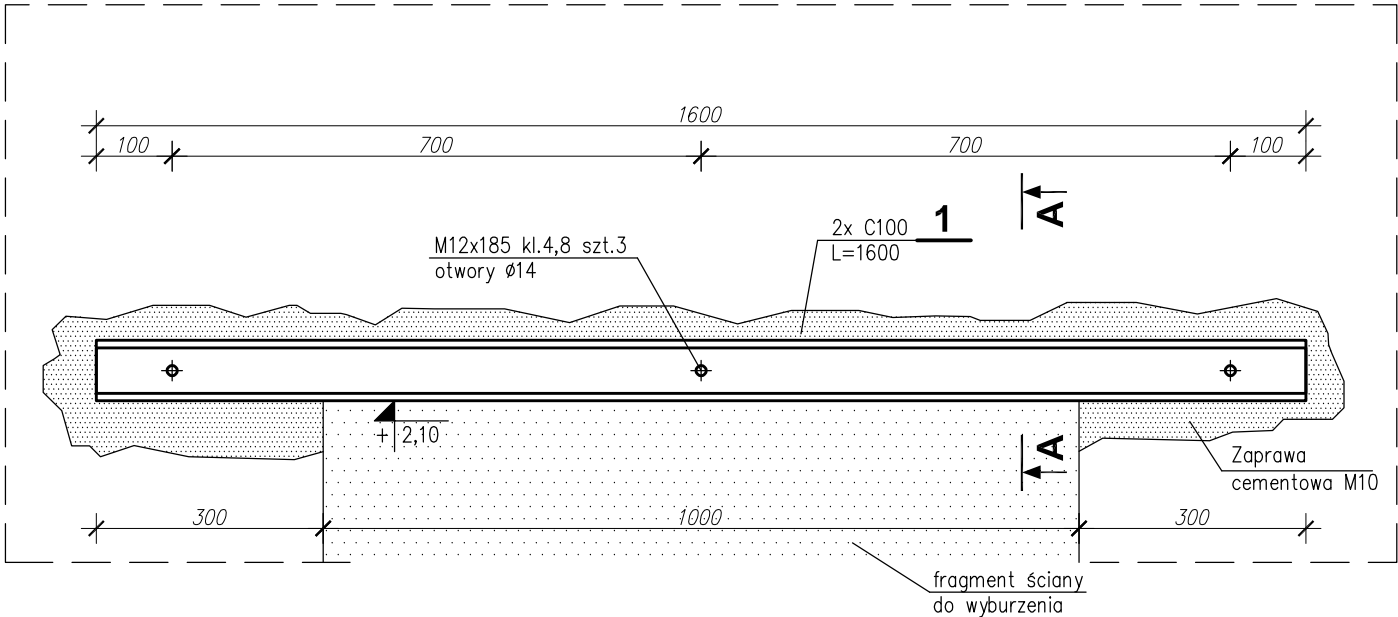
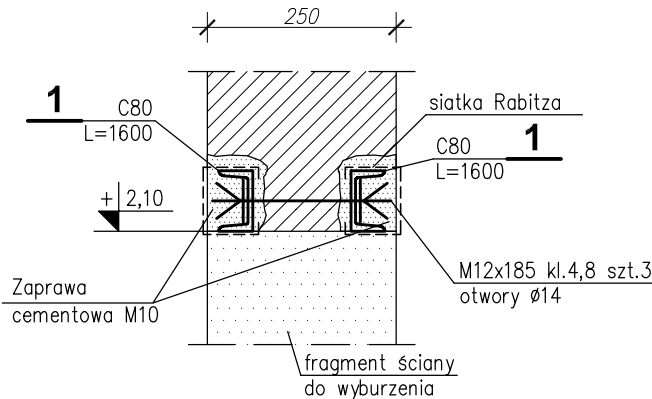


NADPROŻE 2xC80 - POZ.6.4 szt.1  
skala 1:10



PRZEKRÓJ A-A  
skala 1:10



ZESTAWIENIE STALI DLA NADPROŻA POZ.6.4

POZ.	Nazwa	Długość [mm]	Ilość [szt.]	Materiał	Masa jedn. [kg/m]	Masa 1 szt. [kg]	Masa całk. [kg]	Uwagi
1	C80	1600	2	St3S	8,65	13,84	27,68	
	pręt gwintowany M12x185 +2x nakrętka +2x podkładka	185	3	4,8				
OGÓŁEM [kg]							27,68	
DODATEK NA SPOINY 1,5%							0,42	
RAZEM [kg]							28,10	
WYKONAĆ							x1	

STAL PROFILOWA St3S  
(S235JRG2)

ELEKTRODY EA 1.46

±0,00 poziom istniejącej posadzki  
ok. 155,35m n.p.m

- UWAGI:
- WYMIARY PODANO W [mm]
  - USYTUŁOWANIE NADPROŻA WG RYSUNKU K-1
  - ZABEZPIECZENIE ANTYKOROZYJNE WG OPISU TECHNICZNEGO KONSTRUKCJI

A. P. - PROJEKT ANNA PRZYBYSZEWSKA 00 - 174 Warszawa ul. Miła 8/19			
Inwestor	INSTYTUT TECHNOLOGII EKSPLOATACJI - PIB		Faza
Nazwa i adres inwestycji	REMONT POMIESZCZEŃ CENTRUM BADAŃ CERTYFIKACYJNYCH ODNAWIALNYCH ŹRÓDEŁ ENERGII 26-600 RADOM ul. Pułaskiego 6/10		PBW
Projektował: mgr inż. CEZARY OLSZEWSKI	Podpis:	Nr. uprawnień: GP-III-7342/134/92	KONSTRUKCJE
Opracował: mgr inż. GRZEGORZ WOLSKI	Podpis:		1 : 10
Tytł.Rys.	NADPROŻE 2xC80 - POZ.6.4		K - 13